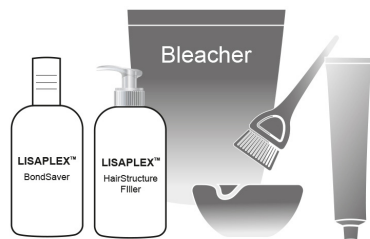


LISAPLEX™: COMMENT UTILISER EN MÉLANGE?



LISAPLEX™: COMMENT UTILISER PUR?



LISAPLEX™ BONDSAVER		LISAPLEX™ HAIR STRUCTURE FILLER	
LE TYPE DE TRAITEMENT	LA DOSE	EXEMPLE	INSTRUCTIONS
DÉCOLORATION	Mélangez 5 ml Lisaplex™ BondSaver avec 30 ml décoloration.	30 ml décoloration + 45 ml Developer Special Blue + 5 ml Lisaplex™ BondSaver	Suivez les instructions de temps de pose du traitement décoloration comme prescrit par la marque utilisée. Lavez les cheveux avec After Color Shampoo. Rincez les cheveux et appliquez ensuite 20 ml de Lisaplex™ Hair Structure Filler sur les cheveux longs-moyens. Temps de pose: 10 minutes.
COLORATION	Mélangez 3 ml Lisaplex BondSaver avec 50 ml coloration.	50 ml de coloration + 75 ml Developer Special Blue + 3 ml Lisaplex BondSaver Exemple pour mélanger en proportion de 1:1.5	Suivez les instructions de temps de pose du traitement coloration comme prescrit par la marque utilisée. Lavez les cheveux avec After Color Shampoo. Rincez les cheveux et appliquez ensuite 20 ml de Lisaplex™ Hair Structure Filler sur les cheveux longs-moyens. Temps de pose: 10 minutes.
RECONSTRUCTION BOOSTER	Mélangez en doses égales Lisaplex™ BondSaver avec Easy Build Réconstructeur Polymérique. Temps de pose: 5-10 minutes ou comme souhaité.	20 ml Lisaplex™ BondSaver + 20 ml Easy Build Réconstructeur Polymérique	Rincez les cheveux et appliquez ensuite 20 ml de Lisaplex™ Hair Structure Filler sur les cheveux longs-moyens. Temps de pose: 5 minutes.

LISAPLEX™ BONDSAVER		LISAPLEX™ HAIR STRUCTURE FILLER	
LE TYPE DE TRAITEMENT	LA DOSE	EXEMPLE	INSTRUCTIONS
STAND ALONE RÉCONSTRUCTION	Appliquez 10-40 ml Lisaplex™ BondSaver, dépendant de la longueur des cheveux, sur des cheveux lavés. Temps de pose: 5-10 minutes.	30 ml Lisaplex™ BondSaver sur les cheveux moyens-longs.	Rincez les cheveux et appliquez ensuite 30 ml Lisaplex™ Hair Structure Filler sur les cheveux moyens-longs. Temps de pose: 5 minutes. Cheveux très abîmés: 10 minutes.
PERMANENTE ET LISSAGE	10-40 ml Lisaplex™ BondSaver, dépendant de la longueur des cheveux, appliquez sur les cheveux après un traitement de lissage ou de permanente. Temps de pose: 5-10 minutes, ou comme souhaité.	30 ml Lisaplex™ BondSaver sur les cheveux moyens - longs.	Rincez les cheveux et appliquez ensuite 30 ml Lisaplex™ Hair Structure Filler sur les cheveux moyens-longs. Temps de pose: 5 minutes. Cheveux très abîmés: 10 minutes.